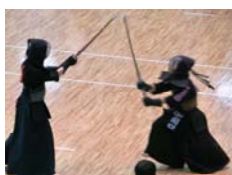




夏休みの成果を2学期に繋げよう!



剣道女子個人の部で、3年女子生徒が、東京都日本武道館で開催された関東大会に出場することができました。関東大会では、1回戦、延長の末、1本勝ちして2回戦に勝ち進みました。2回戦では、惜しくも負けてしまいましたが、関東大会でベスト16という素晴らしい成績を残しました。また、関東大会出場に当たり、西中同窓会(小林貴浩会長)からお祝い金をいただきました。ありがとうございました。



<栃木県総合体育大会(主な結果)>

◆**剣道女子個人第3位(関東大会出場)**

◆**柔道男子個人第3位**

◆野球…2回戦惜敗

◆剣道…女子団体(2回戦惜敗)

◆バドミントン…女子個人:シングルス1名(ベスト16)、ダブルス1組(2回戦惜敗)

<栃木県吹奏楽コンクール> 吹奏楽部…銅賞 曲目「ゲルダの鏡」

<足利地区総合体育大会(主な結果)> ※印は県大会出場

◆**野球…※優勝**

◆ソフトボール…※準優勝

◆バレーボール…3位

◆バスケット男子…3位

◆**バスケット女子…※優勝**

◆サッカー…※準優勝

◆ソフトテニス男子…団体B(優勝)、1ペア(ベスト16)

◆ソフトテニス女子…団体B(準優勝)、1ペア(ベスト16)

◆卓球男子…※団体準優勝、Bチーム準優勝、※個人1名(準優勝)、ダブルス1組(ベスト16)

◆卓球女子…※団体準優勝、※シングルス1名(5位)、ダブルス1組(7位)

◆陸上…**1年男子団体(優勝)**、2年女子団体(2位)、**3年男100m:※中松大(1位)**

※1年男子4×100mリレー(1位)、※1年女子4×100mリレー(1位)

3年男走高跳:※1位、2位、

1年男走幅跳:※1位、※2位、

2年男走幅跳:※3位、**1年女100m:※1位**、

1年女走幅跳:※2位、2年女走幅跳:※2位

1年男100m:4位、5位、7位

1年男1500m:6位、1年男走幅跳:4位

1年女100m:4位、8位

2年女100m:4位、1年女800m:7位

1年女走幅跳:6位、2年女走幅跳:6位

◆剣道…※男子団体(3位)、男子個人:※準優勝

※女子団体(準優勝)、**女子個人:※優勝**

◆柔道…※団体(4位)、※2名(3位)

◆バドミントン男子…※団体準優勝、※シングルス(3位)、※ダブルス1組3位

◆バドミントン女子…※団体準優勝、**※シングルス優勝**、シングルス3位

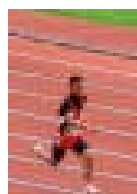
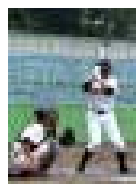
※ダブルス各1組5位、※6位

◆水泳…200m自:※3位、※3位、100m自:※2位

100m平:※6位、※9位、100m背:※4位

50m自:※3位、※6位、※8位

1500m自:1位、400m自:2位



学習、部活動、行事に力を発揮させよう！



夏休みの様々な体験、特に、部活動での試合やコンクールに出場するからには、勝ち、負けがはっきりします。勝ったうれしさと、負けた悔しさ、どちらが人間を成長させてくれるかと言えば、負けた悔しさを味わった方です。悔しさをバネに、自分をふりかえり、さらに努力をし、練習を工夫したりします。運動部の試合後には、互いに礼をし

たり、「ありがとうございました。」とお礼を言います。これは、自分を負かしてくれたことへのお礼、負けた自分自身を成長させてくれることへの感謝の気持ちなのです。ぜひ、勝った喜び、悔しい気持ちを、2学期の生活に生かしてほしいと思います。~2学期始業式辞(抜粋)~

2学期は、学習がさらに難しくなります。部活動では、運動部などは、3年生が引退し、1・2年生が中心となります。学校行事では、3年生修学旅行、体育祭、合唱コンクール、地域の様々な行事、駅伝大会、学校音楽祭など、様々な行事があります。また、3年生は、進路を決定し、具体的に出願をどうするかなど、保護者と話し合っ

1 授業を大切に、家庭学習を進んで行うために

授業中には、先生の説明の中から大切なところをノートに記入したり、進んで話し合いに参加してほしいと思います。また、帰りの会で、生活ノートに家庭学習の時間と内容を記入し、必ず毎日、家庭学習を行うことが大切です。家庭学習の時間は、足利版「家庭学習の手引き」では、中学生は、学年+1時間です。最低でも、中学1年生：約90分、中学2年生：約2時間、中学3年生：約3時間くらいは実行してほしいと思います。学校では落ち着いた雰囲気



2 学校行事や部活動をとおり、自己の良さを発揮し、友達の良さを発見するために

大きな行事や部活動に取り組む際には、周りの人に対し思いやりの気持ちをもって接し、助け合い、辛い時に声を掛け合い乗り越えることが大切です。そして、集団の中で、自分の役割を意識し、精一杯、誇りをもって取り組むとともに、周りの人の良さを感じることも大切です。豊かな人間性や社会性が育ち、将来役に立つと思います。学校や家庭において、子供に声をかけたり、うま

3 心と体の健康を保ち、明るく、元気に、根気強く取り組ませるために

明るく、元気に、授業や部活動、様々な行事に全力で取り組むためには、心と体が健康であることが大切です。そのためには、家庭での時間の使い方を工夫させることが大切です。お子さんが、夜遅くまで、テレビゲームやスマートフォンなどを使っている状況はありませんか？家庭でのルールをしっかりと決め、約束が守れなければ、学校と家庭で連携し対応をしてい



平成28年度卒業生の進路状況

※()の数字は、栃木県立高校特色選抜。【 】の数字は、群馬県立高校前期。ともに内数。

県立足利	男14	女-	計14	(9)	栃木県立特別支援学校	男3	女2	計5
県立足利女子	男-	女8	計8	(2)	栃木県立定・通制	男2	女1	計3
県立足利工業	男11	女4	計15	(3)	群馬県立高校	男0	女1	計1【1】
県立足利南	男0	女8	計8	(3)	私立白鷗足利	男4	女14	計18
県立足利清風	男18	女27	計45	(17)	私立足工大附	男9	女1	計10
県立佐野東	男1	女8	計9	(1)	私立足短附	男-	女15	計15
栃木県立高校	男1	女1	計2	(1)	他の私立等	男11	女13	計26